

รายงานสถิติเกี่ยวกับการติดตั้งระบบ GPS

ณ วันที่ ๓๑ สิงหาคม ๒๕๖๑

๑. จำนวนผู้ให้บริการ GPS ที่เชื่อมต่อข้อมูลกับกรมการขนส่งทางบก ๑๕๒ ราย

๒. จำนวนผู้ให้บริการ GPS และจำนวนรุ่น GPS ที่ได้รับการรับรองจากกรม

จำนวนผู้ให้บริการ GPS ที่ได้รับการรับรองจากกรม(ราย)	จำนวนรุ่น GPS ที่ได้รับการรับรองจากกรม (รุ่น)
๑๑๕	๓๒๓

๓. จำนวนรถที่เชื่อมต่อข้อมูลกับศูนย์ GPS

รถโดยสารประจำทาง	รถโดยสารไม่ประจำทาง	รถบรรทุกไม่ประจำทาง	รถบรรทุกส่วนบุคคล	รถอื่นๆ	รวม
๒๒,๑๐๕	๕๖,๕๑๒	๑๑๗,๗๒๐	๗๐,๓๑๓	๒๒,๙๒๗	๒๘๙,๕๗๗

๔. จำนวนรถที่ต้องติดตั้ง GPS และที่ติดตั้ง GPS แล้ว

ประเภทรถ	จำนวนรถที่ต้องติดตั้ง GPS (คัน)	จำนวนรถที่ติดตั้ง GPS แล้ว (คัน)	รถที่ติดตั้ง GPS แล้ว (ร้อยละ)	ความเร็วเกิน (คัน)	ร้อยละของรถที่ใช้ความเร็วเกิน	ความเร็วสูงสุด (กม./ชม.)	ความเร็วเกินเฉลี่ย(กม./ชม.)
รถโดยสาร							
•ประจำทาง	๒๒,๕๕๑	๑๙,๒๘๒	๘๕.๕๐	๔,๖๑๙	๒๓.๙๕	๑๓๗	๙๕.๘๐
- หมวด ๑	๕,๐๑๑	๔,๒๑๖	๘๔.๑๓				
- หมวด ๒	๙,๒๗๖	๘,๒๙๒	๘๙.๓๙				
- หมวด ๓	๘,๒๖๔	๖,๗๗๔	๘๑.๙๗				
•ไม่ประจำทาง	๖๒,๗๐๗	๕๖,๕๑๒	๙๐.๑๒	๓,๐๒๒	๕.๓๕	๑๓๖	๙๖.๔๔
รวมรถโดยสาร	๘๕,๒๕๘	๗๕,๗๙๔	๘๘.๙๐	๗,๖๔๑	๑๐.๐๘		๙๖.๐๕
รถบรรทุก							
•ไม่ประจำทาง	๑๓๓,๓๓๘	๑๑๗,๗๒๐	๘๘.๖๓	๖๘๒	๐.๕๘	๑๒๔	๙๗.๘๖
•ส่วนบุคคล	๒๕๗,๒๓๖	๗๐,๓๑๓	๒๗.๓๓	๕๓๒	๐.๗๖	๑๒๘	๙๗.๔๐
รวมรถบรรทุก	๓๙๐,๕๗๔	๑๘๘,๐๓๓	๔๘.๓๙	๑,๒๑๔	๐.๖๕		๙๗.๖๖
รวมทั้งหมด	๔๗๕,๘๓๒	๒๖๓,๘๒๗	๕๕.๖๘	๘,๘๕๕	๓.๓๖		๙๖.๒๗

๕. จำนวนรถตู้โดยสารที่ต้องติดตั้ง GPS และที่ติดตั้ง GPS แล้ว

ประเภทรถ	จำนวนรถที่ต้องติดตั้ง GPS (คัน)	จำนวนรถที่ติดตั้ง GPS แล้ว (คัน)	รถที่ติดตั้ง GPS แล้ว (ร้อยละ)	ความเร็วเกิน (คัน)	ร้อยละของรถที่ใช้ความเร็วเกิน	ความเร็วสูงสุด (กม./ชม.)	ความเร็วเกินเฉลี่ย(กม./ชม.)
•ประจำทาง	๑๔,๓๘๐	๑๒,๖๗๖	๘๘.๑๕				
- หมวด ๑	๔,๘๐๐	๔,๐๓๑	๘๓.๙๘				
- หมวด ๒	๕,๖๘๕	๔,๙๕๙	๘๗.๒๓	๑,๗๗๖	๓๕.๘๑	๑๓๔	๙๖.๗๔
- หมวด ๓	๓,๘๙๕	๓,๖๘๖	๙๔.๖๓				
•ไม่ประจำทาง	๓๑,๙๙๗	๒๙,๘๗๙	๙๓.๓๘				
รวมทั้งหมด	๔๖,๓๗๗	๔๒,๕๕๕	๙๑.๗๖				

๖. จำนวนรถโดยสาร ๒ ชั้น ที่ต้องติดตั้ง GPS และที่ติดตั้ง GPS แล้ว

ประเภทรถ	จำนวนรถที่ต้องติดตั้ง GPS (คัน)	จำนวนรถที่ติดตั้ง GPS แล้ว (คัน)	รถที่ติดตั้ง GPS แล้ว (ร้อยละ)	ความเร็วเกิน (คัน)	ร้อยละของรถที่ใช้ความเร็วเกิน	ความเร็วสูงสุด (กม./ชม.)	ความเร็วเกินเฉลี่ย(กม./ชม.)
•ประจำทาง	๑,๕๙๕	๑,๕๖๘	๙๘.๓๑	๓๒๔	๒๐.๖๖	๑๑๘	๙๓.๘๖
•ไม่ประจำทาง	๕,๒๙๐	๔,๖๘๘	๘๘.๖๒	๔๒๙	๙.๑๕	๑๒๐	๙๕.๐๙
•ส่วนบุคคล	๓๔	๑๕	๔๔.๑๒	๑	๖.๖๗	๙๔	๙๔.๐๐
รวมทั้งหมด	๖,๙๑๙	๖,๒๗๑	๙๐.๖๓	๗๕๔	๑๒.๐๒		๙๔.๕๖

๗. จำนวนรถพยาบาลที่เชื่อมต่อข้อมูลกับศูนย์ GPS

หน่วย : คัน

รย.๑	รย.๒	รย.๓	รวม
๙๕๑	๑๘๒	๑๕	๑,๑๔๘

รายงานสถิติการทำความผิดจากระบบ GPS รถทุกประเภท ทั่วประเทศ

เดือน สิงหาคม 2561

หน่วย : คัน

วันที่	1 ส.ค.	2 ส.ค.	3 ส.ค.	4 ส.ค.	5 ส.ค.	6 ส.ค.	7 ส.ค.	8 ส.ค.	9 ส.ค.	10 ส.ค.	11 ส.ค.	12 ส.ค.	13 ส.ค.	14 ส.ค.	15 ส.ค.	16 ส.ค.	17 ส.ค.	18 ส.ค.	19 ส.ค.	20 ส.ค.	21 ส.ค.	22 ส.ค.	23 ส.ค.	24 ส.ค.	25 ส.ค.	26 ส.ค.	27 ส.ค.	28 ส.ค.	29 ส.ค.	30 ส.ค.	31 ส.ค.	ค่าเฉลี่ยจำนวน รถ ที่กระทำ		
	รถโดยสาร	ประจำทาง	ความเร็วเกิน	4,443	3,205	4,615	4,386	4,625	4,379	4,212	4,218	4,465	4,933	5,014	4,702	5,262	4,538	4,366	4,393	4,762	0	4,838	4,751	4,637	4,189	4,282	4,701	4,328	4,682	4,362	4,140	4,227	4,336	4,619
ไม่แสดงตน			459	444	443	452	446	409	423	429	450	466	480	432	454	469	455	429	452	0	513	523	505	461	466	559	496	465	469	479	508	492	516	453
ข้ามการทางเกิน			5,411	4,914	5,224	4,978	5,547	5,744	5,268	5,113	4,995	6,410	6,209	5,599	7,007	6,072	5,310	4,816	5,721	0	4,030	6,194	5,428	5,384	5,085	6,148	5,148	5,974	6,084	5,196	4,575	4,916	5,826	5,301
ไม่ประจำทาง		ความเร็วเกิน	2,794	2,028	3,287	3,065	2,968	2,892	2,852	2,997	3,022	3,185	2,932	2,772	2,661	2,835	2,979	3,268	3,384	0	2,920	3,144	3,158	3,062	2,972	3,488	2,793	2,700	2,655	2,558	2,841	2,889	3,022	2,843
		ไม่แสดงตน	1,145	1,183	1,226	1,113	999	1,076	1,073	1,113	1,133	1,122	954	814	834	1,148	1,122	1,197	1,237	0	1,066	1,277	1,304	1,292	1,257	1,601	1,104	947	1,191	1,180	1,184	1,179	1,260	1,107
		ข้ามการทางเกิน	1,449	1,457	1,639	1,986	2,328	1,720	1,487	1,456	1,608	1,925	2,245	2,269	2,270	1,668	1,646	1,621	2,139	0	1,570	2,022	1,574	1,899	1,932	2,317	2,241	2,090	1,920	1,492	1,328	1,447	1,884	1,762
ส่วนบุคคล		ความเร็วเกิน	6	5	11	9	16	11	14	15	11	9	10	12	12	15	9	11	9	0	5	12	11	10	16	16	9	6	10	7	15	11	15	11
		ไม่แสดงตน	10	10	7	14	8	7	5	5	6	6	4	5	1	7	6	10	7	0	4	10	8	8	8	7	6	4	7	8	5	6	7	7
		ข้ามการทางเกิน	2	0	0	4	3	6	3	3	2	5	3	6	6	7	2	2	1	0	1	2	1	1	3	6	4	6	4	2	3	4	3	3
รถบรรทุก	ประจำทาง	ความเร็วเกิน	737	514	782	742	512	661	705	820	1,876	774	702	392	394	610	731	785	651	0	499	631	739	759	714	708	601	402	531	659	662	739	682	668
		ไม่แสดงตน	7,087	7,175	7,292	6,833	4,622	5,582	6,156	6,210	6,304	6,135	5,459	3,042	3,583	5,698	6,342	6,387	6,428	0	4,272	6,286	6,723	6,725	6,789	7,115	5,864	3,871	6,109	6,697	7,000	6,952	6,747	5,854
		ข้ามการทางเกิน	22,030	22,196	21,215	20,765	16,380	18,027	22,973	23,281	23,811	23,348	21,759	14,546	15,191	18,793	24,072	23,167	22,485	0	15,269	19,806	23,336	24,623	23,763	23,534	22,245	17,147	19,520	23,208	23,134	23,310	23,006	20,514
	ส่วนบุคคล	ความเร็วเกิน	533	404	566	543	445	526	533	609	548	569	557	356	425	508	598	596	592	0	483	542	532	620	555	529	499	345	423	500	510	582	532	502
		ไม่แสดงตน	3,227	3,292	3,283	3,269	2,572	2,606	2,713	2,761	2,868	2,875	2,744	1,598	2,205	2,739	2,906	2,878	2,855	0	2,271	2,879	2,949	2,951	2,930	3,080	2,803	2,071	2,792	2,939	3,014	3,051	3,113	2,717
		ข้ามการทางเกิน	7,116	7,185	6,770	7,521	6,896	6,916	7,483	7,303	7,480	7,425	7,979	5,510	7,268	7,490	7,808	7,520	7,451	0	5,986	7,807	7,690	7,858	7,303	7,268	7,675	6,461	7,036	7,479	6,938	7,570	7,747	7,030

หมายเหตุ : ระบบปิดปรับปรุงชั่วคราว ตั้งแต่วันที่ 18 สิงหาคม 2561 เวลา 18.00 น. ถึง วันอาทิตย์ที่ 19 สิงหาคม 2561 เวลา 18.00 น.

รายงานสถิติการกระทำความผิดจากระบบ GPS รถทุกประเภท ทั่วประเทศ

เดือน สิงหาคม 2561

หน่วย : ร้อยละ

วันที่		1 ส.ค.	2 ส.ค.	3 ส.ค.	4 ส.ค.	5 ส.ค.	6 ส.ค.	7 ส.ค.	8 ส.ค.	9 ส.ค.	10 ส.ค.	11 ส.ค.	12 ส.ค.	13 ส.ค.	14 ส.ค.	15 ส.ค.	16 ส.ค.	17 ส.ค.	18 ส.ค.	19 ส.ค.	20 ส.ค.	21 ส.ค.	22 ส.ค.	23 ส.ค.	24 ส.ค.	25 ส.ค.	26 ส.ค.	27 ส.ค.	28 ส.ค.	29 ส.ค.	30 ส.ค.	31 ส.ค.	ค่าเฉลี่ยร้อยละรถ ที่กระทำผิด	
รถโดยสาร	ประจำทาง	ความเร็วเกิน	22.91	14.47	20.86	19.82	20.90	22.63	21.77	22.02	23.05	25.46	25.87	24.26	27.14	23.41	22.60	22.70	24.59		24.96	24.54	23.96	21.63	22.11	24.33	22.35	24.24	22.81	21.46	21.90	22.46	23.95	22.77
		ไม่แสดงตน	2.37	2.01	2.00	2.04	2.02	2.11	2.19	2.24	2.32	2.41	2.48	2.23	2.34	2.42	2.36	2.22	2.33		2.65	2.70	2.61	2.38	2.41	2.89	2.56	2.41	2.45	2.48	2.63	2.55	2.68	2.38
		ข้ามกั้นการทำงานเกิน	27.90	22.19	23.61	22.49	25.06	29.69	27.22	26.69	25.79	33.08	32.03	28.88	36.14	31.32	27.49	24.89	29.54		20.79	31.99	28.04	27.80	26.26	31.82	26.58	30.93	31.82	26.93	23.70	25.46	30.21	27.79
	ไม่ประจำทาง	ความเร็วเกิน	5.04	3.65	5.92	5.51	5.33	5.20	5.12	5.38	5.41	5.70	5.24	4.96	4.76	5.07	5.34	5.84	6.04		5.20	5.60	5.62	5.44	5.28	6.19	4.96	4.82	4.71	4.54	5.03	5.11	5.35	5.25
		ไม่แสดงตน	2.06	2.13	2.21	2.00	1.80	1.93	1.93	2.00	2.03	2.01	1.71	1.46	1.49	2.05	2.01	2.14	2.21		1.90	2.27	2.32	2.29	2.23	2.84	1.96	1.69	2.11	2.09	2.10	2.08	2.23	2.04
		ข้ามกั้นการทำงานเกิน	2.61	2.62	2.95	3.57	4.18	3.09	2.67	2.61	2.88	3.45	4.02	4.06	4.06	2.98	2.95	2.90	3.82		2.80	3.60	2.80	3.37	3.43	4.11	3.98	3.73	3.41	2.65	2.35	2.56	3.33	3.25
รถบรรทุก	ไม่ประจำทาง	ความเร็วเกิน	0.64	0.45	0.68	0.65	0.45	0.57	0.61	0.71	1.62	0.67	0.61	0.34	0.34	0.53	0.63	0.68	0.56		0.43	0.54	0.64	0.65	0.61	0.61	0.52	0.35	0.45	0.56	0.56	0.63	0.58	0.60
		ไม่แสดงตน	6.16	6.26	6.36	5.95	4.02	4.85	5.35	5.39	5.45	5.31	4.71	2.63	3.09	4.91	5.47	5.50	5.53		3.67	5.39	5.79	5.78	5.83	6.11	5.04	3.33	5.23	5.74	5.97	5.91	5.73	5.22
		ข้ามกั้นการทำงานเกิน	19.15	19.35	18.50	18.09	14.26	15.68	19.95	20.21	20.60	20.20	18.79	12.56	13.11	16.19	20.77	19.93	19.35		13.11	16.98	20.10	21.17	20.42	20.22	19.12	14.75	16.73	19.88	19.73	19.81	19.54	18.28
	ส่วนบุคคล	ความเร็วเกิน	0.79	0.60	0.84	0.80	0.66	0.77	0.78	0.89	0.80	0.83	0.81	0.52	0.62	0.74	0.87	0.86	0.86		0.70	0.78	0.77	0.89	0.80	0.76	0.72	0.50	0.61	0.72	0.73	0.83	0.76	0.75
		ไม่แสดงตน	4.75	4.86	4.85	4.81	3.79	3.83	3.98	4.05	4.19	4.19	3.99	2.32	3.21	3.98	4.23	4.17	4.14		3.28	4.14	4.25	4.24	4.22	4.43	4.04	3.00	4.01	4.22	4.31	4.34	4.43	4.07
		ข้ามกั้นการทำงานเกิน	10.48	10.61	10.00	11.08	10.15	10.17	10.98	10.72	10.92	10.83	11.60	8.01	10.57	10.88	11.35	10.90	10.81		8.64	11.23	11.09	11.30	10.52	10.46	11.05	9.37	10.10	10.73	9.92	10.77	11.02	10.54
ค่าเฉลี่ยรวม รถทุกประเภท	ความเร็วเกิน	3.30	2.37	3.56	3.35	3.28	3.28	3.21	3.35	3.82	3.65	3.54	3.16	3.36	3.26	3.34	3.47	3.60		3.34	3.47	3.47	3.30	3.26	3.60	3.14	3.12	3.04	3.00	3.13	3.24	3.36	3.31	
	ไม่แสดงตน	4.62	4.65	4.71	4.48	3.32	3.75	4.01	4.07	4.15	4.09	3.71	2.26	2.72	3.86	4.17	4.18	4.21		3.11	4.19	4.40	4.37	4.38	4.72	3.93	2.82	4.03	4.31	4.45	4.42	4.41	4.00	
	ข้ามกั้นการทำงานเกิน	13.97	13.75	13.40	13.53	11.96	12.56	14.40	14.39	14.62	15.08	14.69	10.74	12.21	13.08	14.95	14.25	14.51		10.28	13.69	14.57	15.20	14.57	15.01	14.27	12.16	13.20	14.26	13.68	14.12	14.58	13.69	

หมายเหตุ : ระบบปิดปรับปรุงชั่วคราว ตั้งแต่วันที่ 18 สิงหาคม 2561 เวลา 18.00 น. ถึง วันอาทิตย์ที่ 19 สิงหาคม 2561 เวลา 18.00 น.

รายงานสถิติการกระทำความผิดจากระบบ GPS รถทุกประเภท กรุงเทพมหานคร

เดือน สิงหาคม 2561

หน่วย : คัน

วันที่		1 ส.ค.	2 ส.ค.	3 ส.ค.	4 ส.ค.	5 ส.ค.	6 ส.ค.	7 ส.ค.	8 ส.ค.	9 ส.ค.	10 ส.ค.	11 ส.ค.	12 ส.ค.	13 ส.ค.	14 ส.ค.	15 ส.ค.	16 ส.ค.	17 ส.ค.	18 ส.ค.	19 ส.ค.	20 ส.ค.	21 ส.ค.	22 ส.ค.	23 ส.ค.	24 ส.ค.	25 ส.ค.	26 ส.ค.	27 ส.ค.	28 ส.ค.	29 ส.ค.	30 ส.ค.	31 ส.ค.	ค่าเฉลี่ยจำนวนรถ ที่กระทำความผิด	
รถโดยสาร	ประจำทาง	ความเร็วเกิน	736	474	795	719	862	736	708	734	794	843	881	923	1,007	791	791	776	831	0	864	826	849	772	735	771	594	805	647	710	764	734	763	750
		ไม่แสดงตน	175	175	177	173	165	171	178	182	180	181	193	165	179	174	186	168	171	0	186	201	183	174	178	199	201	165	186	184	201	184	209	176
		ชั่วโมงการทำงานเกิน	2,032	2,252	2,496	2,059	2,239	2,792	2,547	2,378	2,257	2,970	2,281	2,099	2,816	2,884	2,522	2,215	2,606	0	1,235	2,898	2,498	2,598	2,345	2,934	1,961	2,405	3,001	2,415	2,053	2,245	2,676	2,345
	ไม่ประจำทาง	ความเร็วเกิน	335	204	373	364	362	352	344	377	368	389	310	397	353	349	364	390	400	0	386	375	378	359	373	355	229	326	256	274	336	325	326	333
		ไม่แสดงตน	302	310	314	308	304	306	204	285	298	312	253	242	230	300	314	311	325	0	294	336	355	326	310	406	283	271	308	312	318	324	321	293
		ชั่วโมงการทำงานเกิน	375	357	424	450	536	408	390	362	369	483	488	487	532	450	434	396	424	0	253	439	346	472	421	609	490	493	510	378	326	312	440	415
	ส่วนบุคคล	ความเร็วเกิน	3	4	7	4	7	2	4	6	2	3	2	6	6	4	3	4	2	0	4	2	5	4	3	4	2	3	2	3	5	3	7	4
		ไม่แสดงตน	3	3	3	2	2	2	2	1	3	2	2	1	0	3	1	2	2	0	0	0	2	2	3	1	3	2	3	2	2	2	1	2
		ชั่วโมงการทำงานเกิน	1	0	0	0	2	1	2	2	0	1	0	0	3	2	0	0	0	0	0	0	1	2	2	0	1	0	0	1	1	0	0	1
รถบรรทุก	ไม่ประจำทาง	ความเร็วเกิน	30	10	24	21	18	16	16	20	16	25	23	11	14	15	23	29	18	0	13	30	24	28	17	26	14	11	12	16	25	22	18	19
		ไม่แสดงตน	2,810	2,820	2,848	2,680	1,437	2,271	2,422	2,447	2,543	2,469	2,301	903	1,175	2,346	2,569	2,559	2,567	0	1,287	2,327	2,645	2,655	2,703	2,500	2,280	1,187	2,486	2,632	2,720	2,693	2,569	2,253
		ชั่วโมงการทำงานเกิน	3,835	4,117	3,988	3,959	2,640	3,168	4,254	4,209	4,328	4,488	4,214	2,364	2,365	3,327	4,509	4,333	4,165	0	2,271	3,555	4,228	4,587	4,107	4,528	4,103	2,850	3,642	4,136	4,055	4,086	4,197	3,697
	ส่วนบุคคล	ความเร็วเกิน	8	5	10	11	11	11	14	11	19	18	11	17	13	4	13	14	16	0	20	18	15	17	21	19	16	7	3	8	7	17	11	12
		ไม่แสดงตน	762	743	768	767	541	557	589	622	697	676	660	314	409	631	670	671	649	0	463	626	650	661	660	636	673	436	584	629	660	702	666	606
		ชั่วโมงการทำงานเกิน	946	885	823	1,004	855	810	956	926	919	1,023	1,156	625	810	982	981	872	920	0	716	951	948	1,047	984	980	1,045	845	895	919	884	894	968	889

หมายเหตุ : ระบบปิดปรับปรุงชั่วคราว ตั้งแต่วันที่ 18 สิงหาคม 2561 เวลา 18.00 น. ถึง วันอาทิตย์ที่ 19 สิงหาคม 2561 เวลา 18.00 น.

รายงานสถิติความเร็วเกินของรถตู้โดยสารประจำทาง หมวด 2 (บขส.)

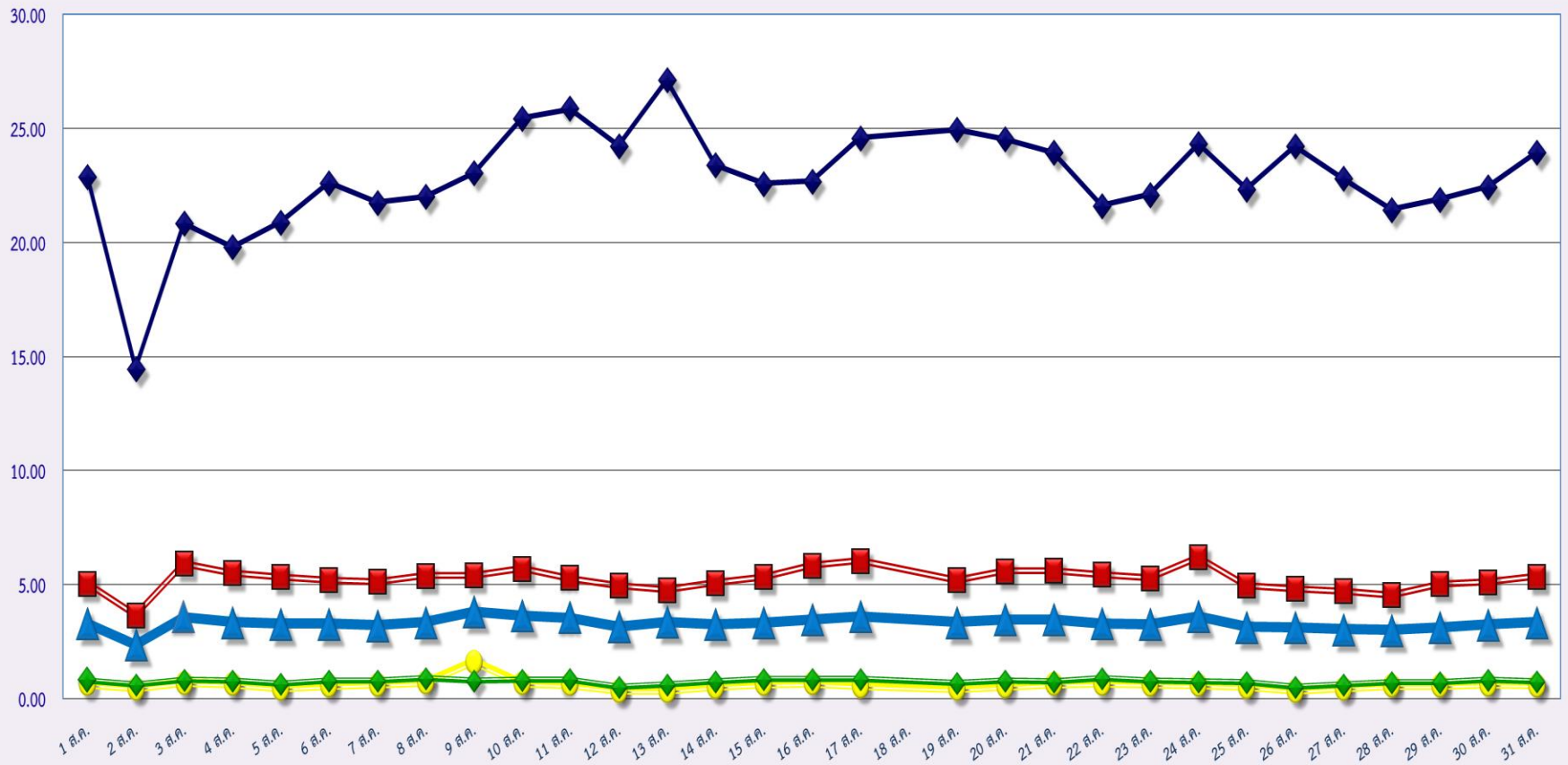
ประจำเดือน สิงหาคม 2560

พื้นที่		วันที่																														
		1 ส.ค.	2 ส.ค.	3 ส.ค.	4 ส.ค.	5 ส.ค.	6 ส.ค.	7 ส.ค.	8 ส.ค.	9 ส.ค.	10 ส.ค.	11 ส.ค.	12 ส.ค.	13 ส.ค.	14 ส.ค.	15 ส.ค.	16 ส.ค.	17 ส.ค.	18 ส.ค.	19 ส.ค.	20 ส.ค.	21 ส.ค.	22 ส.ค.	23 ส.ค.	24 ส.ค.	25 ส.ค.	26 ส.ค.	27 ส.ค.	28 ส.ค.	29 ส.ค.	30 ส.ค.	31 ส.ค.
กรุงเทพมหานคร	จำนวน(คัน)	207	147	242	261	356	219	205	208	214	284	368	383	441	247	210	212	272	0	527	233	242	210	185	224	227	335	188	222	182	198	247
	ร้อยละ	4.13	2.94	4.84	5.22	7.12	4.39	4.10	4.16	4.28	5.69	7.37	7.67	8.83	4.95	4.22	4.11	5.27	0.00	10.59	4.68	4.69	4.22	3.72	4.50	4.56	8.34	3.78	4.46	3.66	3.98	4.98
ทั่วประเทศ	จำนวน(คัน)	1,678	1,244	1,761	1,795	1,846	1,758	1,656	1,613	1,709	1,968	1,899	1,809	2,205	1,876	1,654	1,664	1,823	0	1,898	1,788	1,653	1,659	1,608	1,777	1,701	1,859	1,725	1,595	1,559	1,634	1,776
	ร้อยละ	33.44	24.87	35.21	35.89	36.91	35.22	33.16	32.29	34.21	39.41	38.03	36.23	44.16	37.57	33.21	32.23	35.52	0.00	38.13	35.91	32.03	33.33	32.31	35.71	34.18	46.27	34.66	32.05	31.36	32.85	35.81

หมายเหตุ : ระบบปิดปรับปรุงชั่วคราว ตั้งแต่วันเสาร์ที่ 18 สิงหาคม 2561 เวลา 18.00 น. ถึง วันอาทิตย์ที่ 19 สิงหาคม 2561 เวลา 18.00 น.

ร้อยละ

สถิติรถที่มีความเร็วเกินในรถแต่ละประเภท (ร้อยละ)



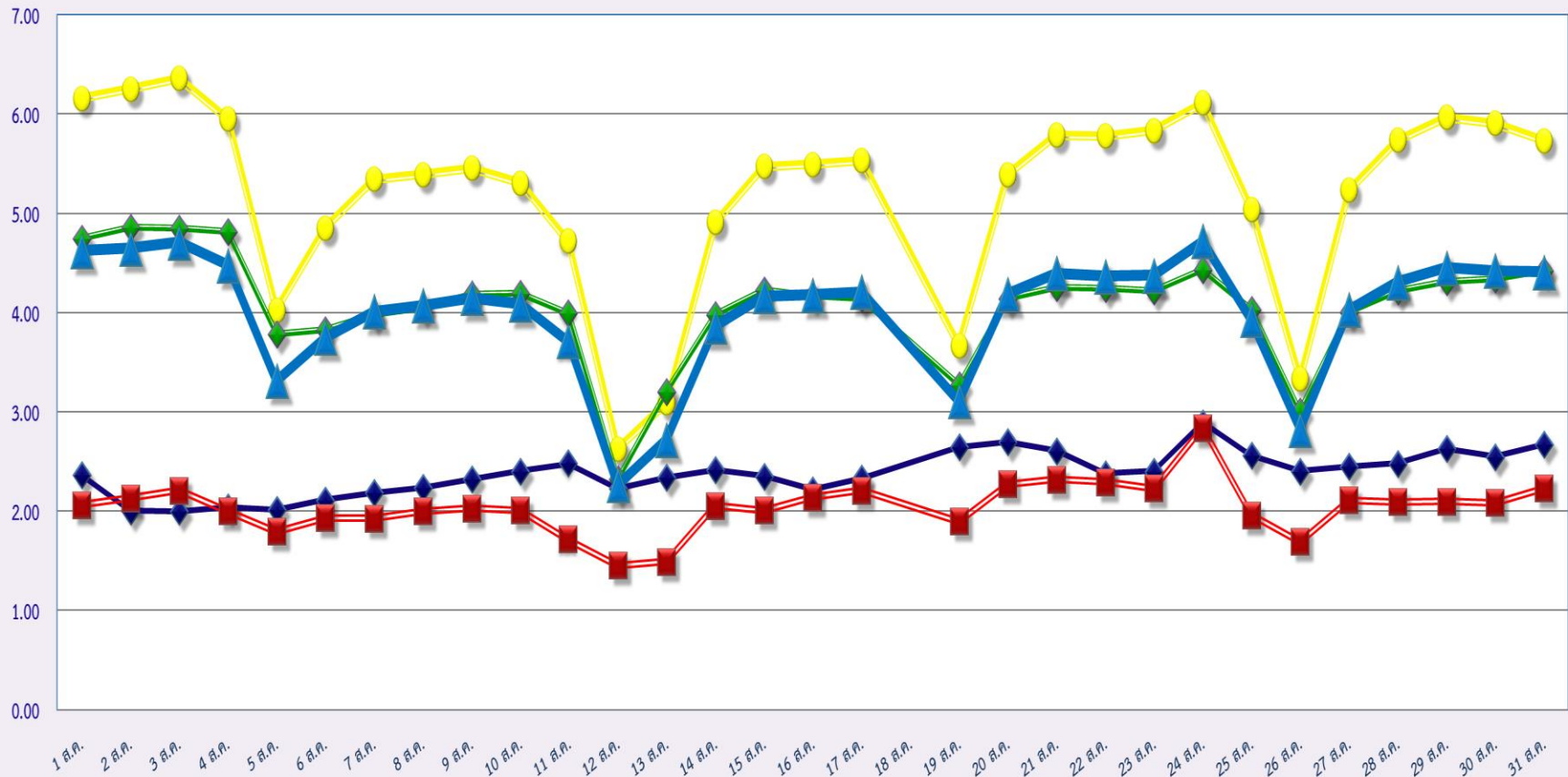
สิงหาคม 2561

รถโดยสารประจำทาง รถโดยสารไม่ประจำทาง รถบรรทุกไม่ประจำทาง รถบรรทุกส่วนบุคคล ค่าเฉลี่ยร้อยละ

หมายเหตุ : ระบบปิดปรับปรุงชั่วคราว ตั้งแต่วันที่ 18 สิงหาคม 2561 เวลา 18.00 น. ถึง วันอาทิตย์ที่ 19 สิงหาคม 2561 เวลา 18.00 น.

สถิติการไม่แสดงตนของพนักงานขับรถในแต่ละประเภท (ร้อยละ)

ร้อยละ



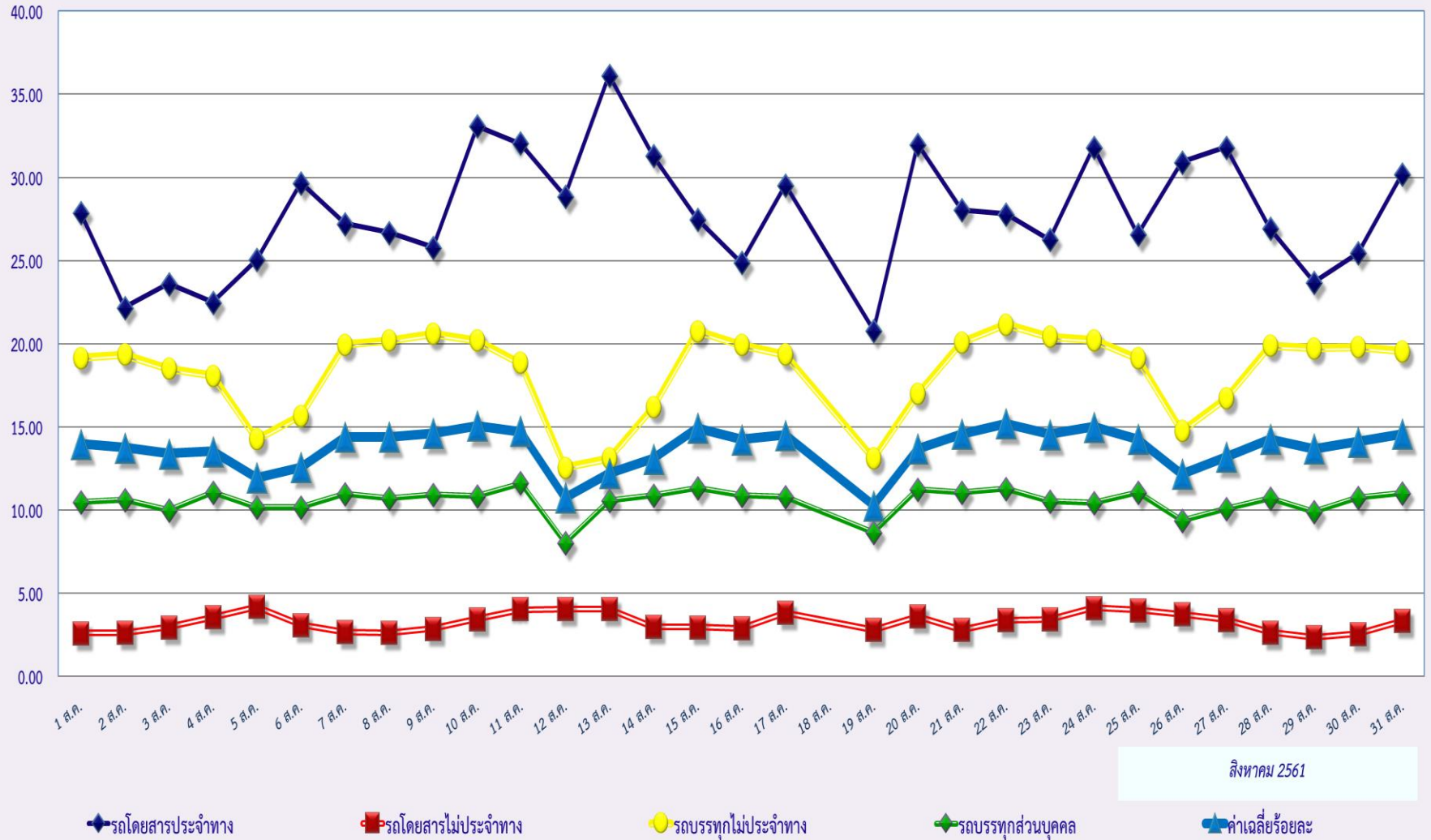
สิงหาคม 2561

◆ รถโดยสารประจำทาง ■ รถโดยสารไม่ประจำทาง ● รถบรรทุกไม่ประจำทาง ◆ รถบรรทุกส่วนบุคคล ▲ ค่าเฉลี่ยร้อยละ

หมายเหตุ : ระบบปิดปรับปรุงชั่วคราว ตั้งแต่วันที่ 18 สิงหาคม 2561 เวลา 18.00 น. ถึง วันอาทิตย์ที่ 19 สิงหาคม 2561 เวลา 18.00 น.

สถิติระยะเวลาการทำงานเกินของพนักงานขับรถในแต่ละประเภท (ร้อยละ)

ร้อยละ

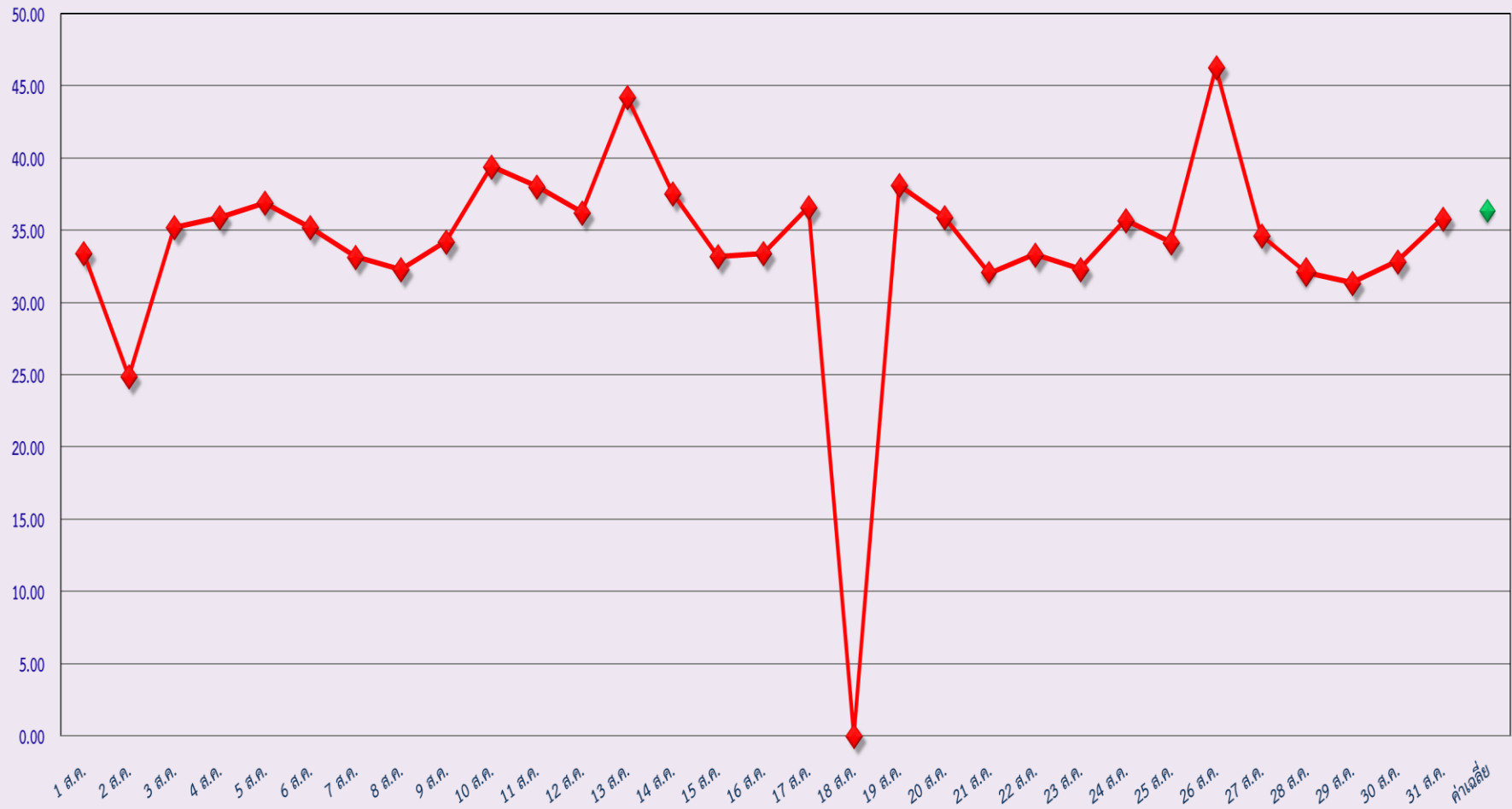


สิงหาคม 2561

หมายเหตุ : ระบบปิดปรับปรุงชั่วคราว ตั้งแต่วันที่ 18 สิงหาคม 2561 เวลา 18.00 น. ถึง วันอาทิตย์ที่ 19 สิงหาคม 2561 เวลา 18.00 น.

สถิติรถตู้โดยสารประจำทาง หมวด 2(บขส.)ที่มีความเร็วเกิน (ร้อยละ) .

ร้อยละ



สิงหาคม 2561

หมายเหตุ : ระบบปิดปรับปรุงชั่วคราว ตั้งแต่วันเสาร์ที่ 18 สิงหาคม 2561 เวลา 18.00 น. ถึง วันอาทิตย์ที่ 19 สิงหาคม 2561 เวลา 18.00 น.